

# Au bord du ruisseau/de la rivière

## Mes observations

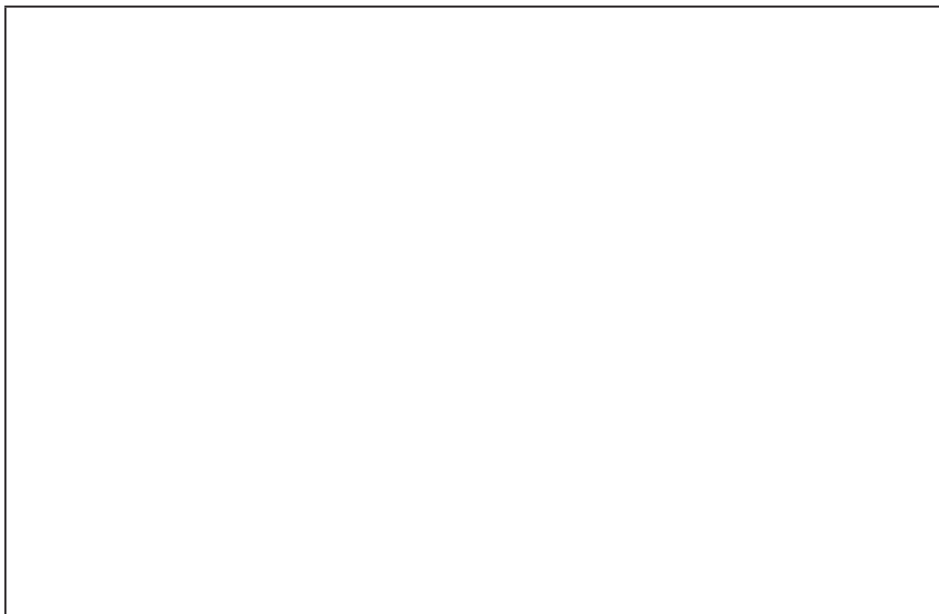
Lieu : \_\_\_\_\_

Date : \_\_\_\_\_

Groupe : \_\_\_\_\_

Météo : \_\_\_\_\_

Mon dessin du ruisseau/de la rivière :



Voilà à quoi ressemble le cours d'eau que je vois - coche les cases

dans la nature



Figure 1 : rivière sauvage du Gállego et forêt alluviale en Espagne. © Albert Krebs / Entomologie et botanique, EPF Zurich

proche de la ville



Figure 2 : le Hornbach dans le quartier de Seefeld de la ville de Zurich. © Markus Forte / OFEV

L'eau...

est trouble (brune et agitée)



Figure 3 : bras de la rivière Murg à Frauenfeld. © Edith Oosenburg / OFEV

est colorée



Figure 4 : couleur verte dans le ruisseau Chriesbach à Dübendorf. © EAWAG

est très claire



Figure 5 : ruisseau dans Le Val Forno aux Grisons. © Marie-Louise Felber

contient des déchets



Figure 6 : déchets flottants après la Züri Fäscht (Fête de la ville de Zurich). © Heidis Mist

présente des trainées de pollen



Figure 7 : trainées de pollen à la surface de l'eau de l'étang du Brauiweier à Agasul/ZH. © Albert Krebs / Entomologie et botanique, EPF Zurich

présente des traces d'huile

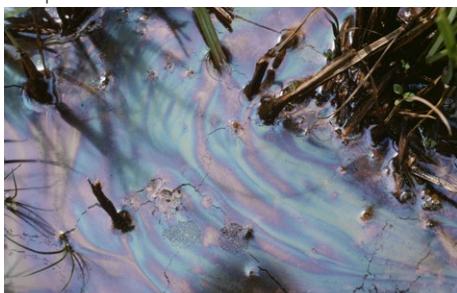


Figure 8 : traînées irisées à la surface de l'eau à Wetzikon/ZH. © Albert Krebs / Entomologie et botanique, EPF Zurich

présente un tapis mousseux



Figure 9 : tapis mousseux dans le Künsnacher Dorfbach du aux eaux usées et aux infiltrations provenant de l'agriculture © [Saxifraga mutata](#), autorisation sous [CC BY-SA 4.0](#)

contient beaucoup d'algues

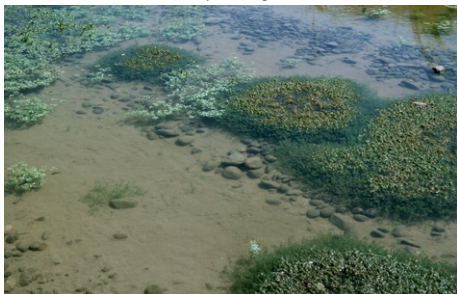


Figure 9 : Chara sp. et Callitriche sp., des algues colonisatrices dans un mare de gravière.  
© Albert Krebs / Entomologie et botanique, EPF Zurich

Odeur : l'eau a une odeur ...

- habituelle  
 de moisi



Figure 10 : test d'odeur.  
© Marie-Louise Felber

Température : l'eau est...

- beaucoup plus froide que ma main  
 presque aussi chaude que ma main

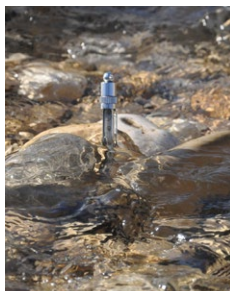


Figure 11 : mesure de la température © Daria Gjöllnitz / GLOBE Suisse

La température que j'ai mesurée : \_\_\_\_\_

L'eau s'écoule-t-elle ici rapidement ou lentement ?

- très rapidement  
 rapidement  
 moyennement  
 plutôt lentement  
 lentement

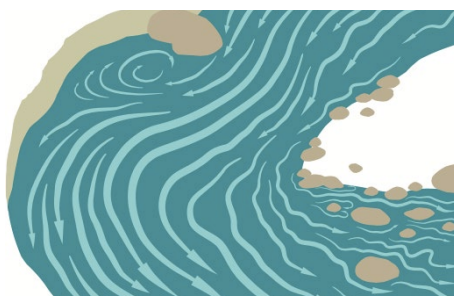


Figure 12 : direction et vitesse de l'eau variables. © Pro Natura (2019) : À l'eau ! : un projet pédagogique sur la bioindication.

## Mon évaluation

Penses-tu que l'eau est plutôt propre ou polluée ? Entoure ta réponse :

- propre, non polluée  
 assez propre  
 peu polluée  
 polluée  
 très polluée

Pourquoi as-tu choisi cette évaluation ? Expose tes raisons.

---

---

---

Comment procédera-tu pour confirmer ton hypothèse ?

---

---

---